


GENERÁLNÍ PROJEKTANT:  UNI PROJEKT STUDENTSKÁ 1133 591 01 ŽDÁR NAD SÁZAVOU tel: 566651192, 605407990 e-mail: blaha.stan@gmail.com	ZODP.PROJEKTANT STANSLAV BLAHA IČO: 15261182		AUTORIZACE:		PARÉ:
	PROJEKTANT: STANSLAV BLAHA		STAVEBNÍK: SVAZ VODOVODŮ A KANALIZACÍ ŽDÁRSKO, VODÁRENSKÁ 2, 591 01 ŽDÁR NAD SÁZAVOU		IČO: 43383513
	MÍSTO STAVBY: ŽDÁR NAD SÁZAVOU		KRAJ: VYSOČINA		
	NÁZEV AKCE:				
ŽDÁR NAD SÁZAVOU - REKONSTRUKCE VODOVODU A KANALIZACE NA SÍDLIŠTI 7, 3. - 5. ETAPA			FORMÁT: - DATUM: 04/2019 STUPEŇ: DPS ZAKÁZKA: 2019/BI/001 MĚŘÍTKO: - REVIZE: - VÝKRES Č.: D.2.6		
ČÁST: D. DOKUMENTACE INŽENÝRSKÉHO OBJEKTU					
STAVEBNÍ OBJEKT: D.2 KANALIZACE					
OBSAH: REVIZNÍ BETONOVÁ ŠACHTA DN 1000					

17



STUPADLA V KANALIZAČNÍ ŠACHTĚ DLE

ROZTEČ STUPADEL



DÍLCE KANALIZAČNÍCH ŠACHET DN 1000 DLE ČSN EN 1917

VÝROVNÁVACÍ PRSTENEC

OZNAČENÍ	VNITŘNÍ Ø d1/mm	STAVEBNÍ VÝŠKA h1/mm	SÍLA STĚNY s/mm	HMOTNOST kg	LEGENDA
TBW-Q.1 63/6	625	60	120	39	1
TBW-Q.1 63/8	625	80	120	55	2
TBW-Q.1 63/10	625	100	120	65	3

ŠACHTOVÝ KÓNUS S HRDLEM

OZNAČENÍ	VNITŘNÍ Ø d1/mm	STAVEBNÍ VÝŠKA h1/mm	SÍLA STĚNY s/mm	HMOTNOST kg	LEGENDA
TBR-Q.1 100-63/58	1000/625	580	120	510	4

ZÁKRYTOVÁ DESKA S HRDLEM

OZNAČENÍ	VNITŘNÍ Ø d1/mm	STAVEBNÍ VÝŠKA h1/mm	*	HMOTNOST kg	LEGENDA
TKZ-Q.1 100-63/18	1000/625	180	*	442	5

ŠACHTOVÁ SKRUŽ S HRDLEM

OZNAČENÍ	VNITŘNÍ Ø d1/mm	STAVEBNÍ VÝŠKA h1/mm	SÍLA STĚNY s/mm	HMOTNOST kg	LEGENDA
TBS-Q.1 100/25	1000	250	120	240	6
TBS-Q.1 100/50	1000	500	120	480	7
TBS-Q.1 100/100	1000	1000	120	960	8

ŠACHTOVÉ DNO S HRDLEM

OZNAČENÍ	VNITŘNÍ Ø d1/mm	SÍLA STĚNY s/mm	d2	h2	h3	HMOTNOST kg	LEGENDA
TBZ-Q.1 100/60 V15	1000	150	150	150	600	1300	9
TBZ-Q.1 100/60 V20	1000	150	200	200	600	1360	10
TBZ-Q.1 100/60 V25	1000	150	250	250	600	1430	11
TBZ-Q.1 100/80 V30	1000	150	300	300	800	1680	12
TBZ-Q.1 100/80 V40	1000	150	400	400	800	1815	13
TBZ-Q.1 100/100 V50	1000	150	500	500	1000	2135	14
TBZ-Q.1 100/100 V60	1000	150	600	600	1000	2180	15
TBZ-Q.1 100/120 V70	1000	150	700	700	1200	2390	16

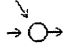
ŠACHTOVÉ POKLOPY

TRÍDA	OZNAČENÍ	STAVEBNÍ VÝŠKA h1/mm	HMOTNOST kg	LEGENDA
A	BEGU A 30 – BEZ ODVĚTRÁNÍ	75		
	RÁM BEGU – PARK		31	17
A	POKLOP BEGU – PARK		22	
	LITINOVÝ A 30 – BEZ ODVĚTRÁNÍ	75		17
	RÁM BEGU – PARK		31	
B	POKLOP GU-B-1 A 30		21	
	BEGU B 125 – BEZ ODVĚTRÁNÍ	125		17
	RÁM BEGU – DIN 4271-R1		56	
B	POKLOP BEGU – DIN 19596-3		58	
	LITINOVÝ B 125 – BEZ ODVĚTRÁNÍ	125		17
	RÁM BEGU – DIN 4271-R3		56	
D	POKLOP GU-B-1 B 125		41	
	LITINOVÝ D 400 – BEZ ODVĚTRÁNÍ	160		17
	RÁM BEGU – R – 1		81	
D	POKLOP BEGU – B – 1		90	
	LITINOVÝ D 400 – BEZ ODVĚTRÁNÍ	160		17
	RÁM BEGU – R – 1		81	
	POKLOP GU-B-1 D 400		81	

STUPADLA


OZNAČENÍ	HMOTNOST kg	LEGENDA
LITINOVÉ GG 20, DIN 1212 E, ČSN 42 20 20	2,70	18
KASÍ DIN 19555-A-ST, OCEL. (NEBO-CRNI-NEREZ) JÁDRO	*	19
S PE POVLAKEM		
KAPSOVÉ PLASTOVÉ KASÍ	*	20

POZN. PŘIPOJOVANÉ BETONOVÉ POTRUBÍ JEN DO DN 600 (d2)

TABULKA ŠACHTOVÝCH DEN										Prefa Brno a. s.											
Poř. číslo	Označení šachty	Schémat. značka	Označení dna	Vývod			Hlavní přívod			1. vedlejší přívod			2. vedlejší přívod			3. vedlejší přívod			4. vedlejší přívod		
				DN (mm)	486/404 C tř. 160	DN (mm)	486/404 C tř. 160	DN (mm)	355/300 C tř. 160	DN (mm)	355/300 C tř. 160	DN (mm)	DN (mm)	DN (mm)	DN (mm)	DN (mm)	DN (mm)	DN (mm)	DN (mm)	DN (mm)	
1	2984		TBZ-Q.1 100/80	Materiál	Keramo-Steinzug	Úhel β	180	Úhel β	270	Úhel β	270	Úhel β	Úhel β	Úhel β	Úhel β	Úhel β	Úhel β	Úhel β	Úhel β	Úhel β	
			stupa: ocel. s PE	dh [mm]	0	dh [mm]	30	dh [mm]	200	dh [mm]	200	dh [mm]	dh [mm]	dh [mm]	dh [mm]	dh [mm]	dh [mm]	dh [mm]	dh [mm]	dh [mm]	
			žlab: kamenina	Materiál	32.0	Materiál	Keramo-Steinzug	Materiál	Keramo-Steinzug	Materiál	Keramo-Steinzug	Materiál	Materiál	Materiál	Materiál	Materiál	Materiál	Materiál	Materiál	Materiál	
			kyneta: 1/1 DN	sklon [%]	32.0	sklon [%]	32.0	sklon [%]	150.0	sklon [%]	150.0	sklon [%]	sklon [%]	sklon [%]	sklon [%]	sklon [%]	sklon [%]	sklon [%]	sklon [%]	sklon [%]	
			nástupnice: beton s nát.																		
			dno kynety: od vložky k vložce																		
			orient. stup. 90 [°]																		

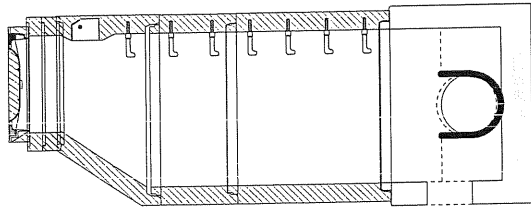


PREFA BRNO
...jsme tam, kde vy stavíte

Pref. kanalizační šachty  SWECO Sustainable engineering and design (C) 1996-2017	Název stavby-objektu Ždár n. S.-rek.kan.na sídlišti 7, 3.-5.etapa		STRANA 2
	Projektant Stanislav Blaha		

Prefa Brno a. s.

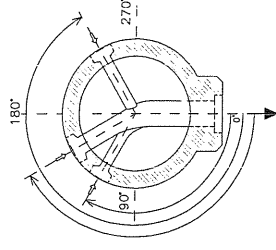
Šachta č.1 2984



1	dno TBZ-Q,1 100/80
1	skruž TBS-Q,1 100/100
1	skruž TBS-Q,1 100/50
1	kónus TBR-Q,1 100-63/58
1	vyr.prst. TBW-Q,1 63/12
1	vyr.prst. TBW-Q,1 63/10
1	poklop Europa8 D400 KDM81B
3	těsnění pro DN 1000
m	kóta dna
m	kóta terénu
m	rozdíl kót
m	převýšení nad terénem
m	výška šachty
m	stavební výška

TABULKA ŠACHTOVÝCH POKLOPŮ

Prefa Brno a. s.							
Poř.	Označení šachty	Třída zatížení	Označení poklopu	Popis poklopu	Úprava kolem poklopu	Výška poklopu [mm]	Počet
1	2984	D	Europa8 D400 KDM81B	víko GU D400 bez odvětrání, rám samonivelační	skladba komunikace	130	1
	Celkem	D	Europa8 D400 KDM81B	víko GU D400 bez odvětrání, rám samonivelační		130	1



OBJEDNÁVKOVÝ LIST ŠACHETNÍCH DEN

Odběratel:

Kont.osoba:

Telefon:

Fax:

Stavba:

E-mail:

Označení šachty	Typ dna Síla stěny hmotnost	ks	DN	Úhel	dh[mm]	Materiál potrubí	Sklon [‰]	Materiálové provedení		Výška kynety	Obklad šachty
								Žlab	Nástupnice		
2984	TBZ-Q.1 100/80 150 0	1	486/404 C tř.160 486/404 C tř.160 355/300 C tř.160	180 270	0 30 200	Keramo-Steinzug Keramo-Steinzug Keramo-Steinzug	32.0	kamenina	beton s nátěrem	1/1 DN	
							32.0				
							150.0				

Doprava
Manipul. úchyty

zajišťí odběratel
DEHA

hmotnost 0 kg

Termín